

PERSONA シリーズ ファームウェア更新手順

PC 端末の入替で最新のプリンタドライバをインストールした場合や、ファームウェアの更新を長期間行っておらず最新電子タグのインクリボンをセットした場合に、プリンタ本体が正常に動作しなくなることがあります。

その原因として、プリンタ本体のファームウェアが古いバージョン(4.2.0.2 以前)である可能性があります。ファームウェアは、インターネット上から最新版をダウンロードして PC 端末から更新することができます。

本書では、PERSONA シリーズのプリンタ本体へのファームウェア更新手順について記載しております。

※本書では、PERSONA M 30 を例にとって記載しております。

【更新ファームウェアのダウンロード】

最新版ファームウェアはインターネットからダウンロードする必要があります。

プリンタを接続している PC 端末がインターネットに接続できない場合は、一旦インターネットに接続できる PC 端末に最新版ファームウェアをダウンロードし、USB メモリなどの外部記憶装置に保存して、PC 端末間でコピーを行えるように準備を行って下さい。

1. インターネットの検索エンジンを使って『メディング』で検索して下さい。

検索された結果から下図の『カードプリンタ』のコンテンツをクリックします。

Google

メディング

ウェブ ニュース 地図 ショッピング 動画 もっと見る ▼ 検索ツール

約 5,690 件 (0.25 秒)

株式会社メディング | 薬袋・診察券・お薬手帳・カードプリンタ等を ...
www.meding.co.jp/ ▼
 株式会社メディングは薬袋・診察券・お薬手帳・投薬瓶・IDカード・カードプリンタ等、医療関連製品を扱う医療の超印刷企業です。
 Google+ ページ · 最初のクチコミを書こう

〒771-1265 徳島県板野郡藍住町住吉字神蔵5-1
088-692-5111

製品情報
メディングが取り扱っている主な製品の紹介です。「製品情報」で紹介し...

会社概要
メディングの会社概要および沿革を紹介しています。... 会社概要 ...

薬袋
薬袋シェア全国No.1のを取り扱うメディング製

カードプリンタ
カードプリンタなら当社にお任せ下さい！低価格で手頃な物からプロが...

カードプリンタ
カードプリンタなら当社にお任せ下さい！低価格で手頃な物からプロが...

2. カードプリンタトップページの上部コンテンツにある『カードプリンタ』をマウスでポイントすると、下にメニューが開きます。メニューから『マニュアル・ドライバダウンロード』をクリックして下さい。



3. ドライバダウンロードのページが開きます。

ドライバダウンロード【HID Global社(FARGO)カードプリンタ用】

[HID Global社\(FARGO\)カードプリンタ用](#) |
 [その他ダウンロード\(エボリス社他\)](#)

最終更新:2015年1月6日

FARGO DTC1250e

FARGO DTC1250e用のドライバ・ツール・各種マニュアルです。
 ダウンロード前に必ずプリンタの機種名をお確かめください。
 各種ドライバ・ツールは共用できません。



ファイル名	バージョン (最終更新日)	ダウンロード
 プリンタドライバ 32bit・64bit 対応OS: Windows XP/Vista/7/8/Server 2003/Server 2008 ※WindowsのService Packが最新でない場合、インストール出来ないことがあります。 ※全角文字アカウントからのインストールは出来ません。	2.2.0.4.4 (2014/4/25)	

4. ご使用の機種の商品まで画面をスクロールし、下記の両方のデータをダウンロードして下さい。

- ファームウェア
- ファームウェアアップデート(旧ツール)

Persona M30

販売終了品(廃番)

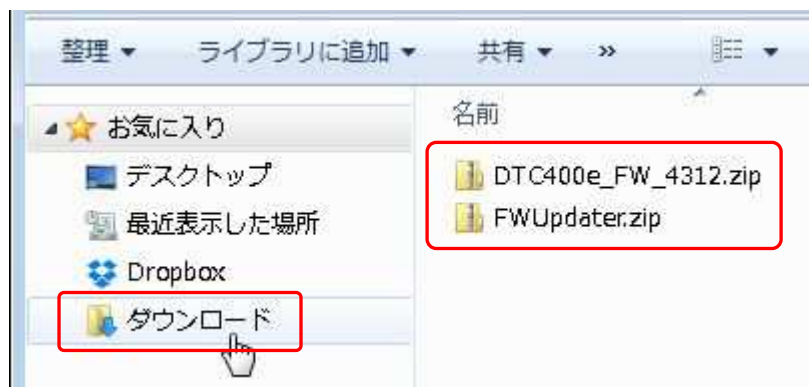
修理保守サポート終了

Persona M30用のドライバ・ツール・各種マニュアルです。
ダウンロード前に必ずプリンタの機種名をお確かめください。
各種ドライバ・ツールは共用できません。



ファイル名	バージョン (最終更新日)	ダウンロード
プリンタドライバ 32bit 対応OS: Windows 2000/XP/Vista/Server 2003 ※社内検証では Windows 7での正常動作を確認済みです。 但しメーカーの動作保証はございません。 ※WindowsのService Packが最新でない場合、インストール出来ないことが あります。 ※64bit環境では動作致しません。 ※全角文字アカウントからのインストールは出来ません。	3.0.0.1	DOWNLOAD
ファームウェア	4.3.1.2 (2014/2/13)	DOWNLOAD
ファームウェアアップデート(旧ツール)	1.0.0.1 (2012/6/21)	DOWNLOAD
C30&M30 共用診断ツール	-	DOWNLOAD

5. ダウンロードしたデータは通常、『コンピュータ』→『ダウンロード』フォルダに保存されます。
※ブラウザの設定によって別のフォルダを指定している場合や、「名前を付けて保存」で別の場所を指定した場合は、指定したフォルダ内に保存されます。



【各データの説明】

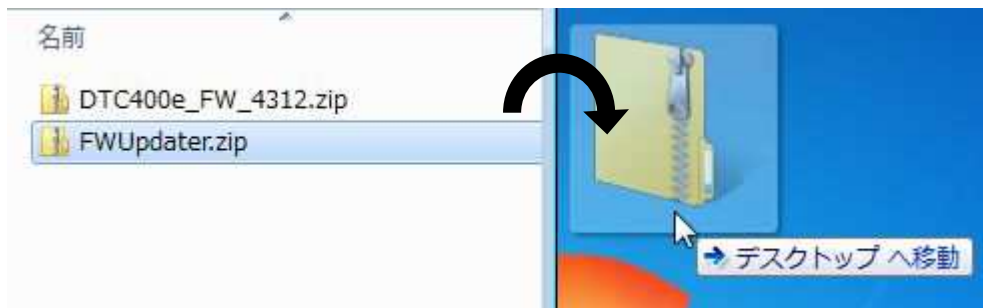
- DTC400e_FW_4312.zip → ファームウェア更新データです。
※別のファイル名の場合もあります。
- FWUpdater.zip → ファームウェアを更新するためのソフトウェアです。

【ダウンロードデータの展開(解凍)と使用方法】

6. 保存されているデータを一旦、デスクトップ上に移動またはコピーして下さい。

※保存されているフォルダのウィンドウ外にドラッグすればデスクトップに移動できます。

※インターネットに接続できる PC 端末と、プリンタが接続されている PC 端末が異なる場合は、USB メモリなどの外部記憶装置を使って、プリンタが接続されている PC 端末のデスクトップにデータをコピーして下さい。

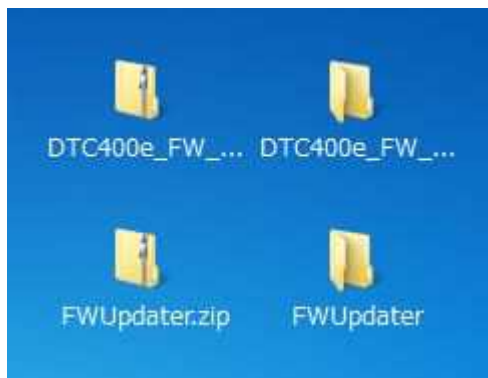


7. ダウンロードしたデータはアイコンにジッパーのついた圧縮ファイル (ZIP 形式) です。

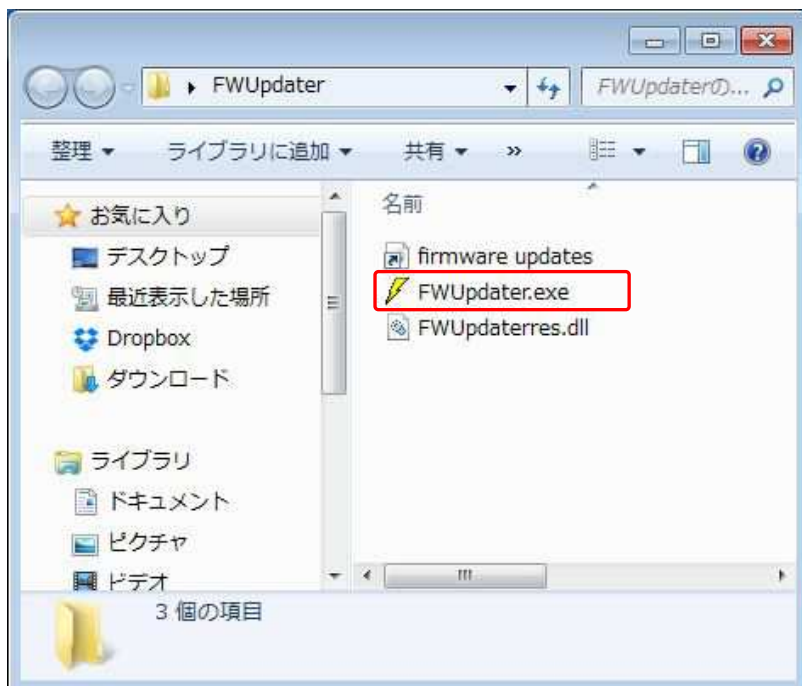
そのままでは更新に使えないため、それぞれファイルを右クリックし、ショートカットメニューから『すべて展開(T)』をクリックしてフォルダを『展開』(解凍)して下さい。



8. 圧縮ファイルを展開すると、同じ名前アイコンにジッパーのついていないフォルダが表示されます。



展開した“FWUpdater”のフォルダを開き、フォルダ内にある“FWUpdater.exe”をダブルクリックして実行して下さい。

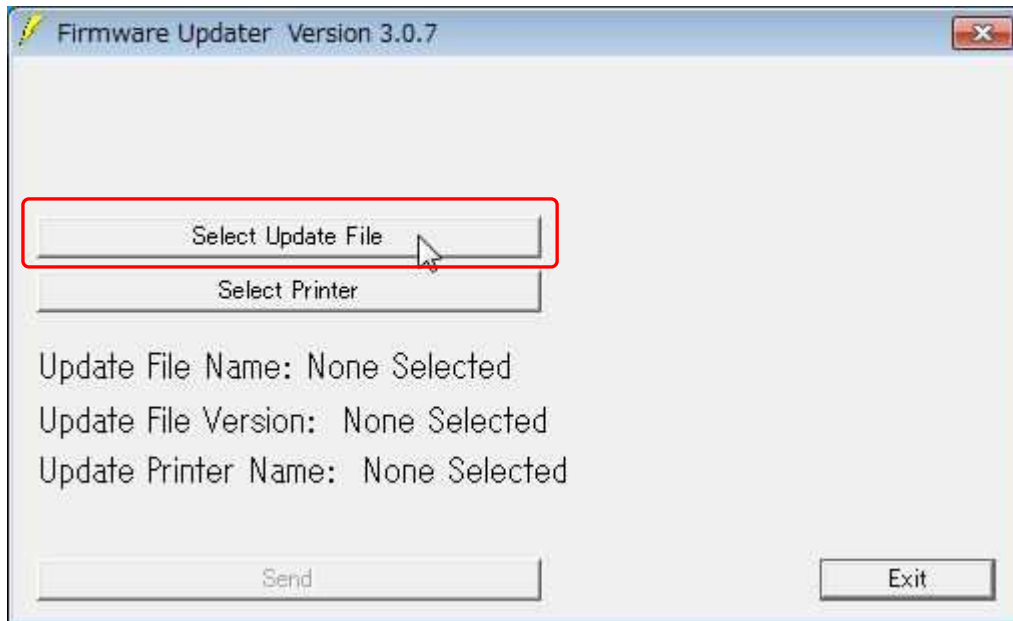


ご使用の環境によっては、下図のようにセキュリティの警告が表示される場合があります。特に問題はございませんので、『実行(R)』をクリックして下さい。



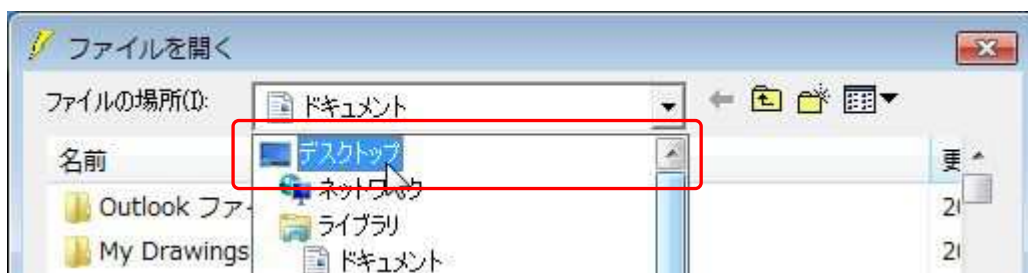
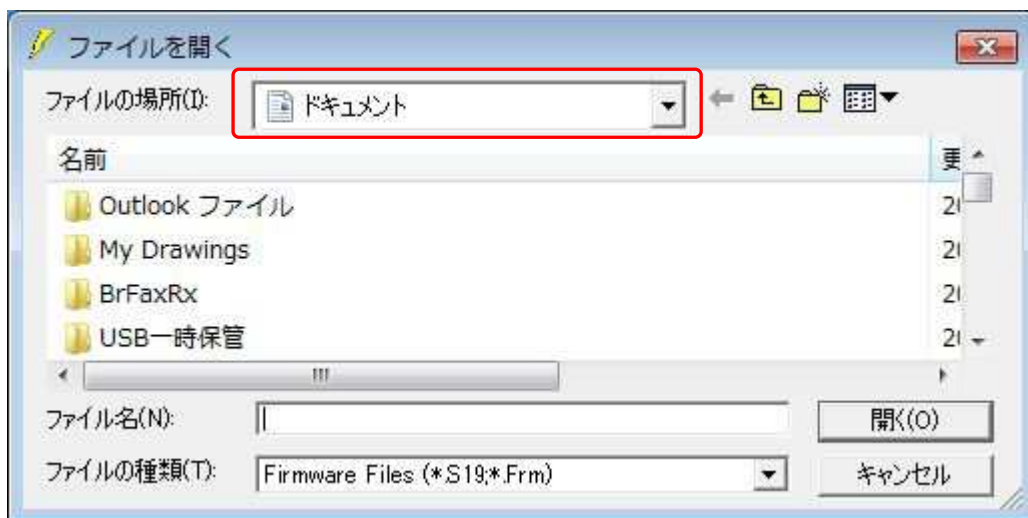
9. 下図のように、ファームウェアを更新するためのソフト(Firmware Updater)が起動します。

『 Select Update File 』をクリックして下さい。



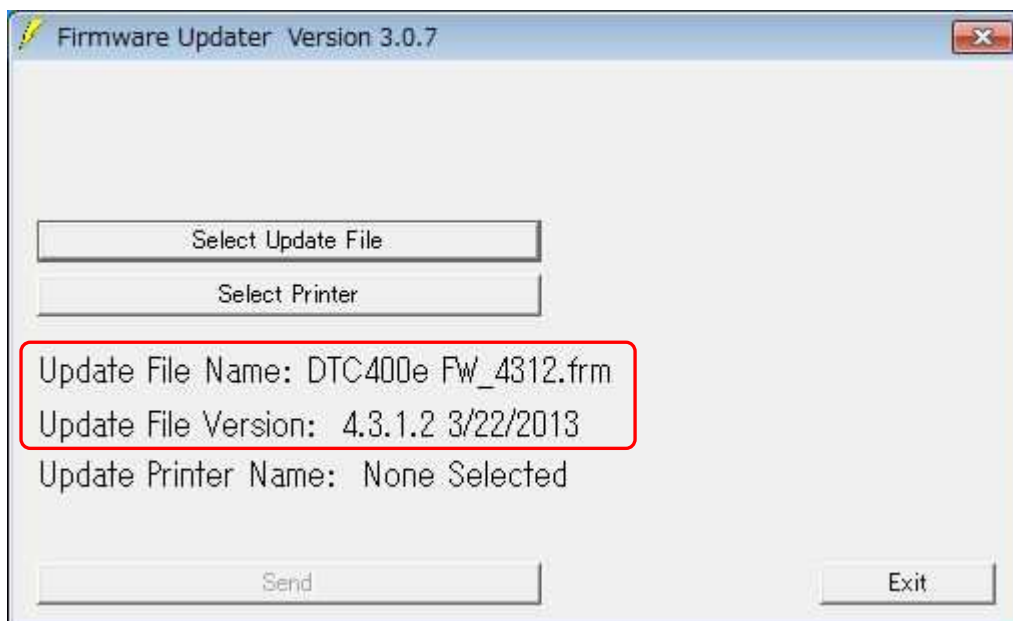
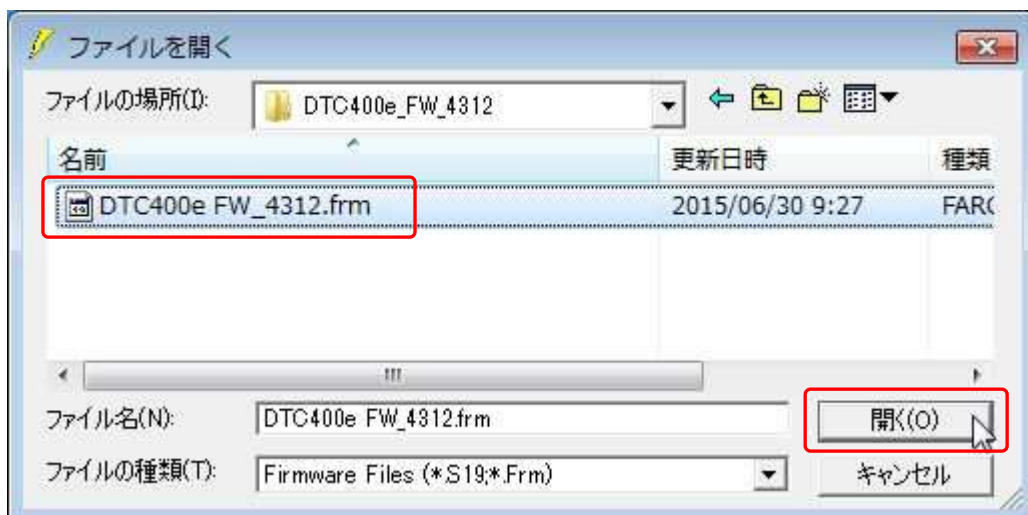
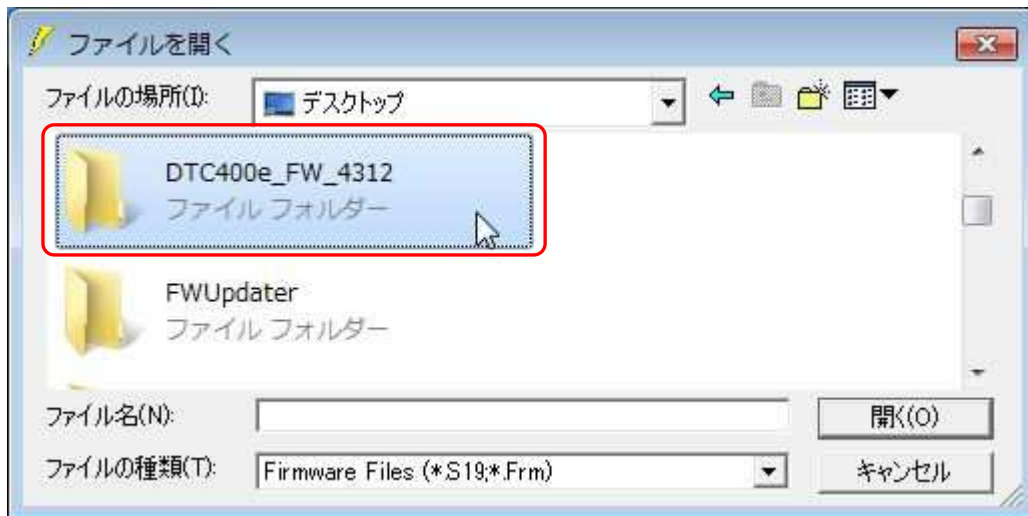
10. 『 ファイルを開く 』の画面が表示されます。

『 ファイルの場所 』をクリックしプルダウンリストから“デスクトップ”をクリックして下さい。



11. フォルダ “DTC400e_FW_4312”をダブルクリックし、フォルダの中にある“DTC400e_FW_4312.frm”をクリックし、『開く(O)』をクリックして下さい。

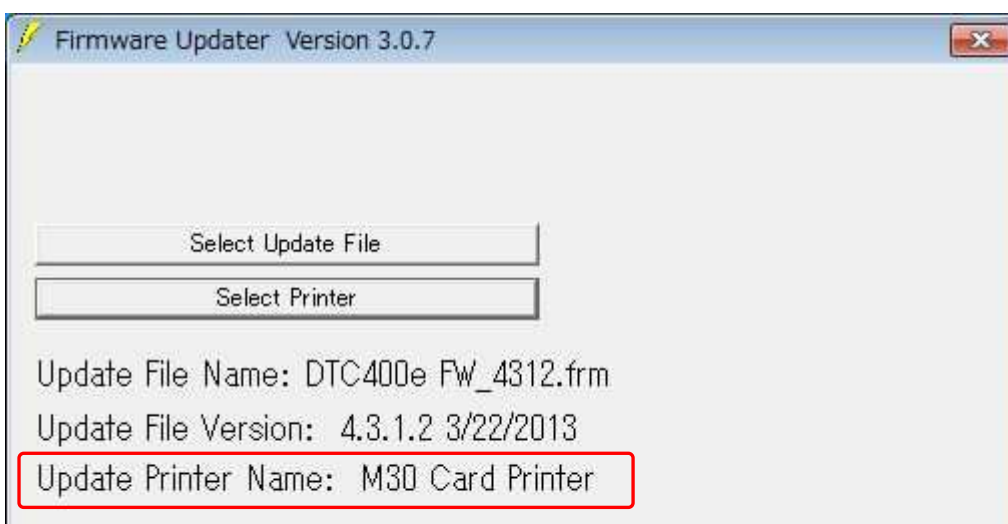
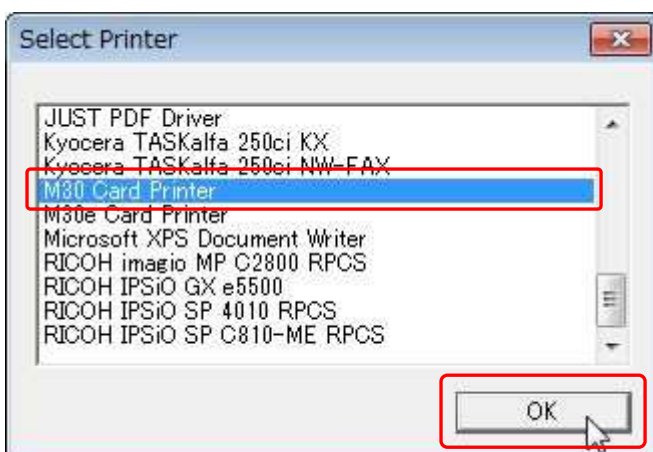
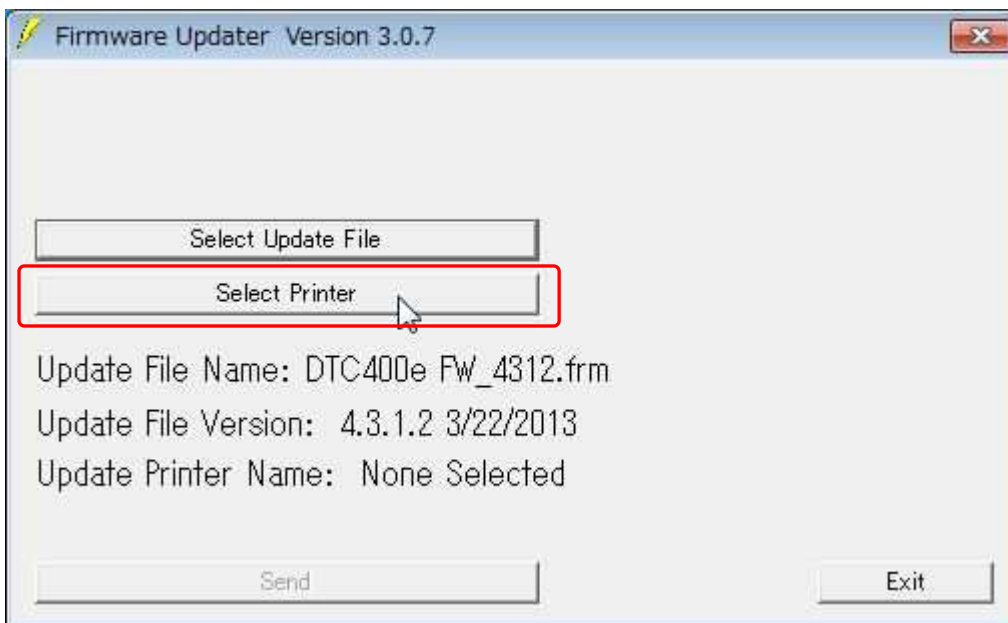
元のメイン画面が残り、画面上に選択したファームウェアの情報が表示されます。



12. 続けて 『 Select Printer 』をクリックして下さい。

プリンタリストが表示されるので、リストから更新するカードプリンタ名をクリックして選択後に、『 OK 』をクリックして下さい。

元のメイン画面が残り、画面上に選択したプリンタ名が表示されます。

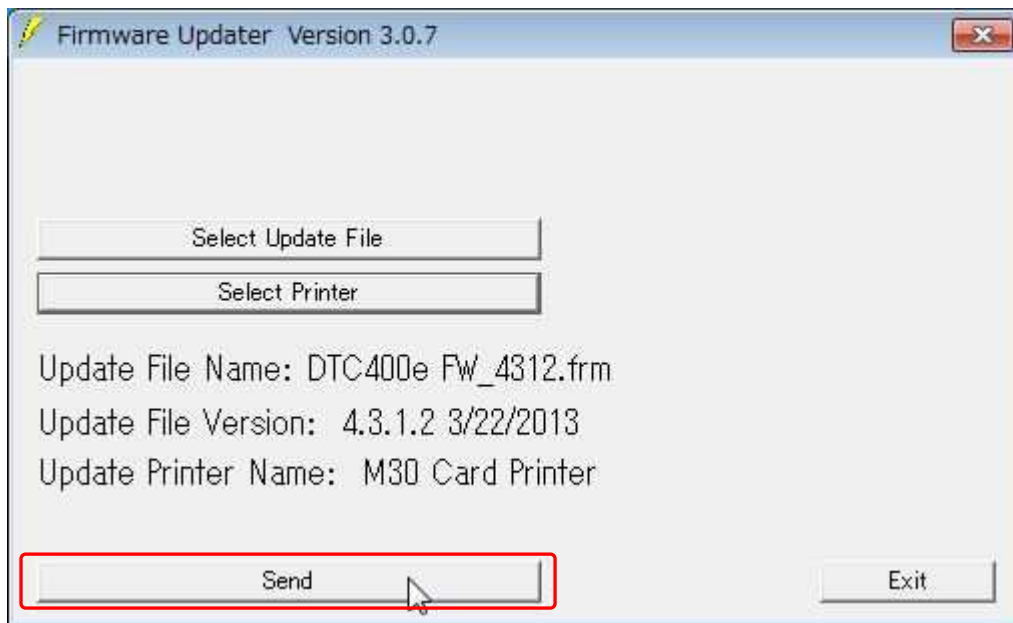


13. メイン画面で『 Select Update File 』と『 Select Printer 』の両方が選択されると、下にある項目『 Send 』がクリックできるようになります。

クリックすると、ファームウェアの更新が開始されますが、その前に以下の点を必ず確認して下さい。

- カードプリンタの電源は正常に入っているか？
- PC 端末とカードプリンタは USB ケーブルで接続されているか？
- PC 端末に印刷ジョブが残っておらず、カードプリンタのランプは 2 つとも点灯しているか？

すべて問題なければ、『 Send 』をクリックして下さい。



14. 更新が正常に開始された場合、カードプリンタ本体の“ 電源ボタン ”と“ 一時停止ボタン ”が、交互に点滅を繰り返します。

更新には 1 分程度かかりますので、そのままお待ち下さい。

更新が完了すると自動的にカードプリンタの電源が切れ、再起動し待機状態になります。

更新完了後は、メイン画面を閉じてダウンロードしたデータを削除して頂いて構いません。

