

クリーニング手順

株式会社 メディン

手順1 ソフトウェアクリーニング (定期)

※この Quick Guide はモノクロ機『M30e』をベースに書かれていますが『C30e』でも同手順でクリーニングしていただけます。

『M30e』および『C30e』カードプリンタは印刷品質を保つため 約 1,000 枚 の印刷ごとにソフトウェアクリーニングが必要です。クリーニングの実行は必ず下記の手順で行って下さい。

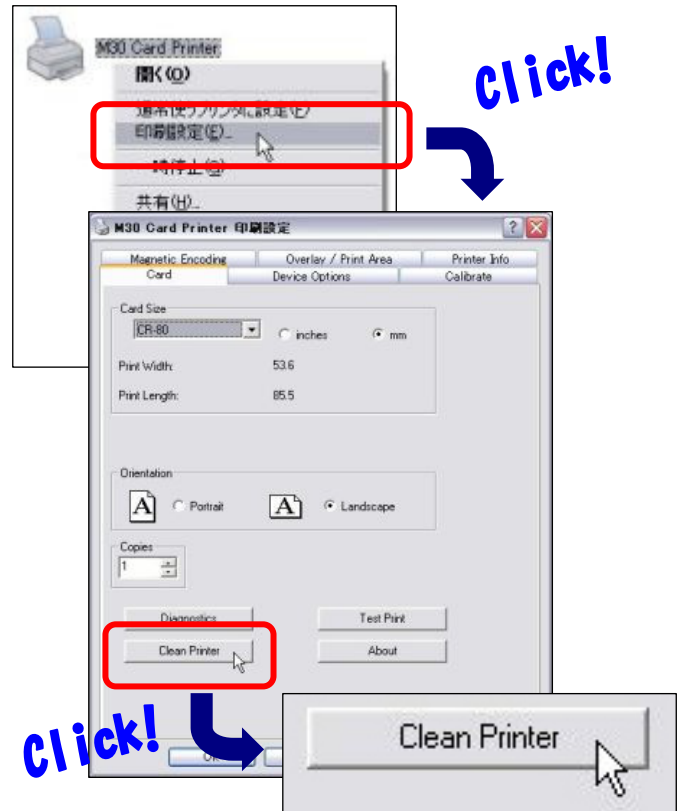
そのまま継続して印刷を続けると、プリントヘッドの保証が無効となり、給紙エラーが発生しやすくなります。

印刷枚数が 1,000 枚に達していなくてもカード給紙が悪くなりましたら、随時クリーニングを実行していただいで問題ございません。

- 1** パソコンの左下のスタートボタンからスタートメニューを表示し『プリンタと FAX』をクリックします。



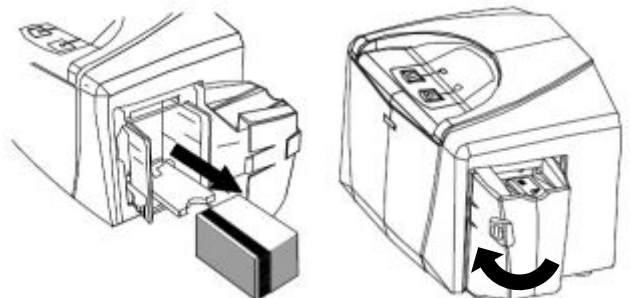
- 2** プリンタの一覧から『M30e Card Printer』を右クリックし、『印刷設定 (E)』をクリックします。『M30e』の印刷設定画面が開いたら左下の『Clean Printer』をクリックして下さい。



- 3** 下の写真のような『M30e Card Printer - Clean Printer Utility』の画面が開きましたら、一旦パソコンの操作を、そのままの画面にし次にプリンタ本体の準備を行います。

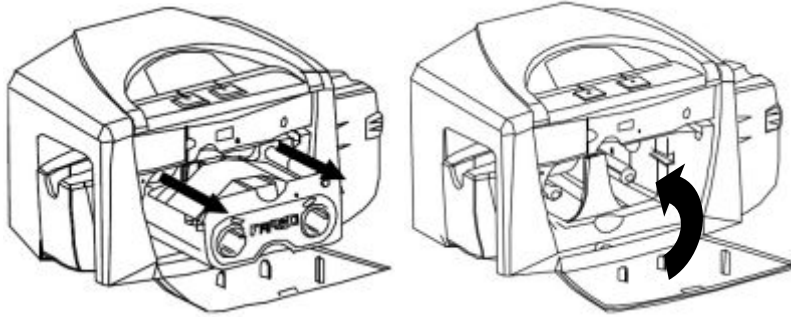


- 4** プリンタ本体のカード給紙ホッパーから残っているすべてのカードを取り除いて、ホッパーを閉じて下さい。

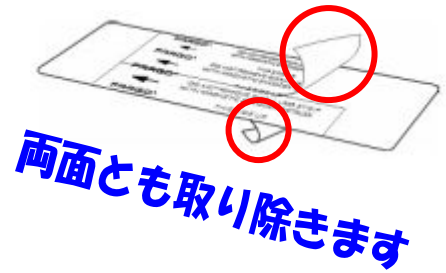


続きは裏面をご覧ください。 

- 5** 続けて正面カバーを開き、リボンカートリッジを取り出してから、カバーを閉じて下さい。



- 6** クリーニングキットから新しいクリーニングカードを1枚取り出して、両面のはく離紙を取り除いて下さい。

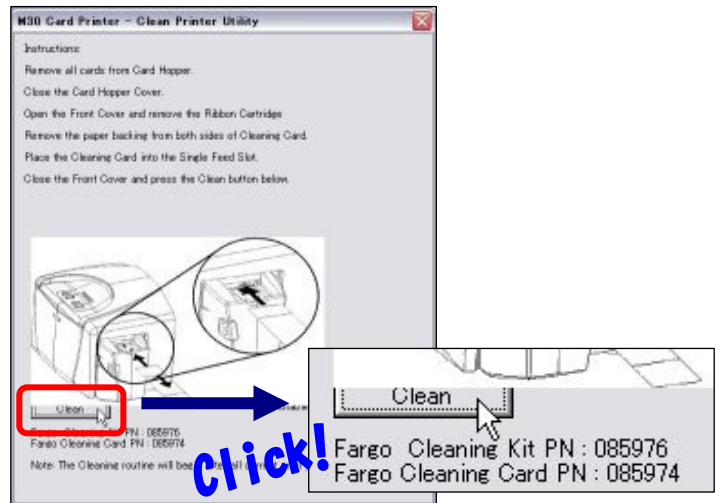


- 7** はく離紙を取り除いたクリーニングカードを手差しカードスロットに入れてください。



手差しカードスロットは給紙ホッパーの一番上です

- 8** クリーニングカードを手差しカードスロットにセット出来たら、パソコンの画面に表示しておいた『M30e Card Printer - Clean Printer Utility』の左下にある"Clean"をクリックして下さい。プリンタがクリーニングを開始します。



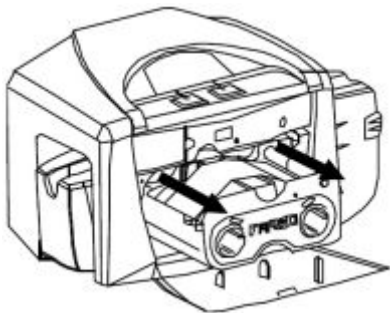
- 9** 手差しカードスロットからクリーニングカードが給紙され、内部で数回ほど左右に動作します。その後カード排紙ホッパーよりクリーニングカードが排紙されましたら完了です。

手順2 プリントヘッドクリーニング (随時)

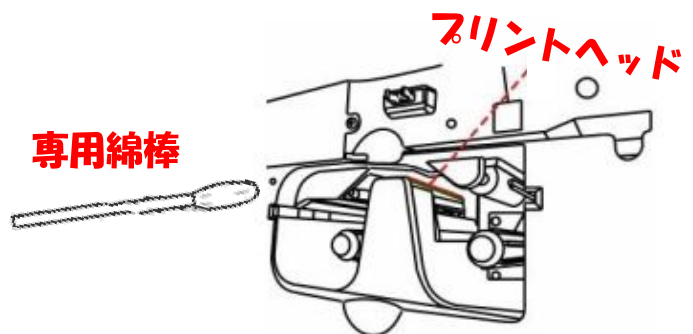
※プリントヘッドは、壊れやすいパーツです。
くれぐれも専用綿棒以外では触れないようにして下さい。

プリントヘッドは、ソフトウェアクリーニングの際にも清掃されます。頻繁に清掃する必要はございませんが、印字汚れ等が出るようでしたら備え付けの専用の綿棒でクリーニングを行って下さい。

- 1** 正面カバーを開き、リボンカートリッジを取り出して下さい。



- 2** クリーニングキットから専用綿棒を取り出して、軸部分を強くつまみますと清掃用の液が出ます。2~3回綿棒を前後に動かしヘッドを拭いてください。



⚠️ 乾燥する約2分間はプリンタを使用しないで下さい。