

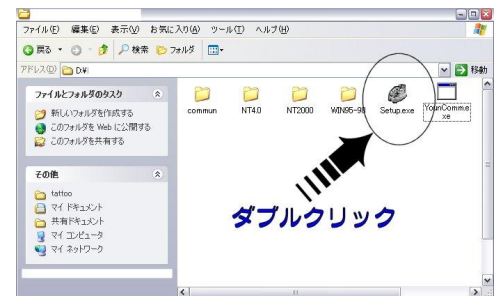
## E-2001 プリンタドライバ の概要について

### ドライバのインストール

- プリンタに同梱されています CD を挿入しますとオートランで、自動的にメニューが起動します。(図①参照)
- パソコンとプリンタを付属ケーブルで接続し、プリンタの電源を ON にして下さい。
- 自動起動しない場合は、マイコンピュータの CD ドライブを右クリックしてエクスプローラーを開き、「Driver」を開いて下さい。 その中の「**Setup.exe**」をダブルクリックして下さい。(図②参照)
- 言語 英語 を選択して下さい。 → Driver Installation を選択 (図①参照)



図①



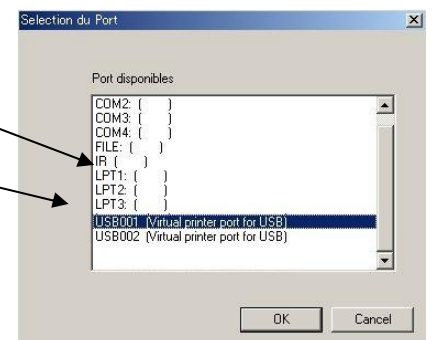
図②

- OS 確認のメッセージが表示されます。  
「はい(Y)」をクリック。(図③参照)



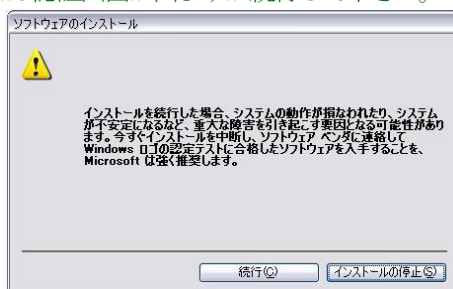
図③

- 接続ポートの確認画面になります。(図④)
  - ・通常のプリンタケーブルにて接続の場合は、**LPT 1** を選択
  - ・USB にて接続の場合は、**USB .....** を選択

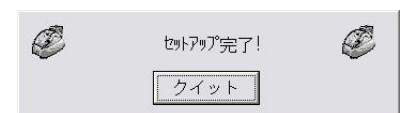


図④

- インストールが自動的に開始されます。  
※Windows 認証画面が出ますが続行して下さい。



- しばらくして、セットアップ完了の画面が出ます。「**クイット**」で完了です。



- プリンタに、**Evolis tattoo** が追加されているかを確認して下さい。

以上でドライバのセットアップは完了いたしました。



## プロパティ設定 (重要)

### ● Main

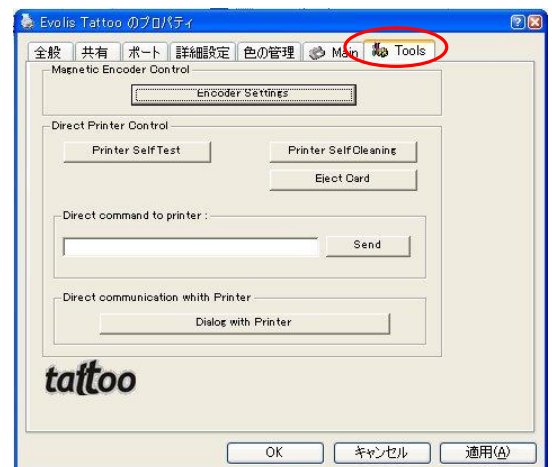
- リボン色タイプを選びます。
- 給紙方法を選びます。
  - Auto Select** . . . . . オートで選択
  - Manual Feed** . . . . . フロント前面より (推奨)
  - Feeder** . . . . . 背部のフィーダーのみ

OSによってはこの設定がない場合がございます。  
その場合は、オートになっています。
- 印字調整
  - Black Sensitivity**  
印字の濃淡を調整します。  
※高くしすぎるとリボンが破ける場合があります。
  - Quality**  
印字品質を向上させます。  
※高くしすぎると印字スピードが落ちます。
- CARD の向きを選択します。
- Copies: 発行枚数を指示します。(通常は1)



### ● Tools

- プリンタのクリーニングや、磁気エンコード設定の画面です。  
通常は、設定の必要はございません。



## E-2001 プリンタドライバの CARD 給紙の設定について

E-2001 カードプリンタで CARD 給紙設定を「Auto Select」もしくは、「Feeder」に設定した場合、後部の給紙ホッパーから CARD を供給しますが、発行までの間隔があいた場合、電源自動 OFF 機能が働き、毎回カードの厚さを計測し、発行までに時間を要してしまいます。

受付窓口での即時発行を前提とした場合、下記の手順での発行を推奨いたしますので、参照下さい。



CARD 給紙は、前面から挿入 Manual Feed を推奨

### 【プリンタドライバの設定及び発行手順】 (推奨)

プリンタドライバ EVOLIS Tattoo のプロパティ(下記参照)で、Main の Source Tray is: で、「Manual Feed」を選択してください。

カード発行の際は、事前に CARD をプリンタの前面より挿入しておいても結構ですが、通常は PC から印刷実行しますと、プリンタ前面のパネルが外側から内側へ点滅し始めますので、それから CARD を挿入してください。

その手順が最も安定しており、印字時間も短縮されます。

