

QUANTUM E-4001 プリンタドライバ 概要について

プリンタドライバのインストール

同梱されております(パラレル または USB)ケーブルを使用して、カードプリンタとパソコンを接続し、プリンタに電源をお入れ下さい。

- プリンタに同梱されています CD を挿入しますとオートランで、自動的にメニューが起動します。(図①参照)
- 自動起動しない場合は、マイコンピュータの CD ドライブを右クリックで、エクスプローラを開き、「Driver」を開いて下さい。その中の「Setup.exe」をダブルクリックしてください。(図②参照)



図①



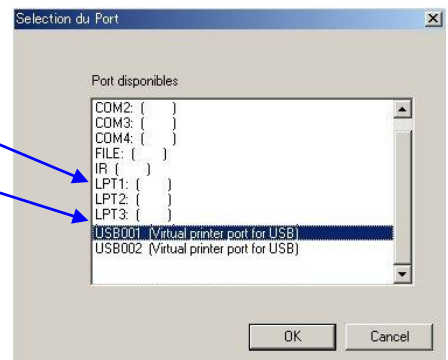
図②

- Select language で英語をクリック → Driver Installation をクリックします。(図①参照)

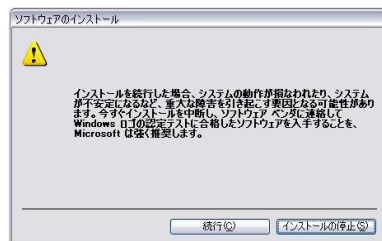
- OS の確認メッセージが表示されます。
確認をして「はい(Y)」をクリック。



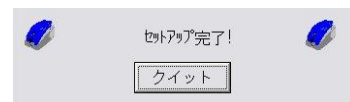
- 接続ポートの確認画面になります。
 - ・通常のプリンタケーブルにて接続の場合は、**LPT 1** を選択
 - ・USBにて接続の場合は、接続された **USB...** を選択



- インストールが自動的に開始されます。
※Windows 認証画面が出ますが続行して下さい。



- セットアップ完了の画面が出ます。「クイット」で完了です。



プリンタに **Evolis Quantum** が追加されているかを確認して下さい。

以上でドライバのセットアップは、完了いたしました。



プリンタのプロパティの設定 (重要)

● **Main** ダイアログ BOX

- **Orientation** 表裏カードの向きを選択します。

Portrait (縦型デザイン)

Landscape (横型デザイン)

※ Rotate by 180° 天地逆に印字します。

- **Feeder Setting** (給紙フィーダの設定)

Feeder 1 :フィーダー1 からのみ給紙します。

Feeder 2 :フィーダー2 からのみ給紙します。

Auto select (推奨) :

フィーダー1, 2 から交互に給紙します。

エラー時には、もう片方より給紙を続行します。

Alternate Feed :

フィーダー1, 2 から交互に給紙します。エラー時はエラーランプが表示され、作業を停止します。

- **Output Hopper Setting** (排紙ホッパーの設定)

Hopper 1 : ホッパー 1 へプリント済みのカードを搬送して、カードをストックしていきます。

Hopper 2 : ホッパー 2 へプリント済みのカードを搬送して、カードをストックしていきます。

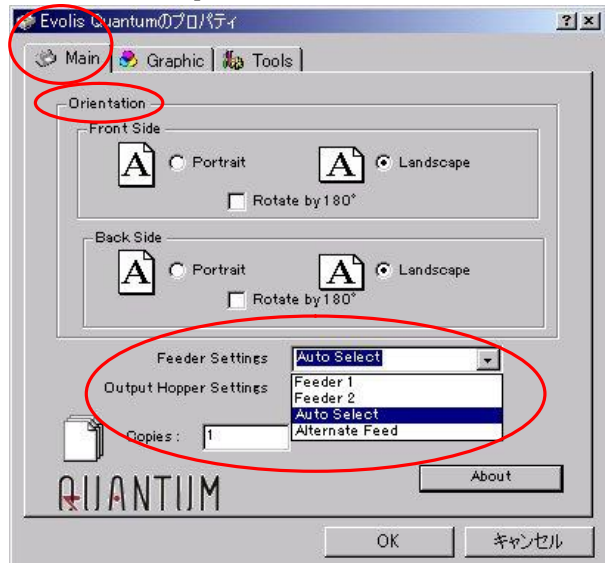
Auto select : ホッパー1 へ優先的に搬送し、フルになった時点で2 へ自動的に搬送先を変更します。

エラー発生した時も、正常なもう片方のホッパーへのカード搬送を継続します。

Alternate Feed : ホッパー1 へ優先的に搬送し、フルになった時点で2 へ自動的に搬送先を変更します。

エラー発生時にはエラーランプが表示され、作業を停止します。

- **Copies** : 発行枚数を指定します。



● **Graphic** ダイアログ BOX

- Ribbon で使用するリボンを選び、**Set Ribbon** で確定。
- **Print on the both...** にチェックで両面对応になります。

- **Black panel** は、通常は、**All Black dots** か、**Only black texts** を選択して下さい。

黒色の印字を、4色かけ合わせで行うか、黒リボン単色で行うかが設定されます。

※上記以外の設定にすると、黒がグレーにて表現されます。

Black sensitivity / Quality で黒文字の濃度クオリティーが調整できます。Default は 10 と 0 です。

※ 数値を上げすぎると、リボンが破損する場合がございます。

- **Vernish panel** は、透明保護膜印字のエリアを指定します。

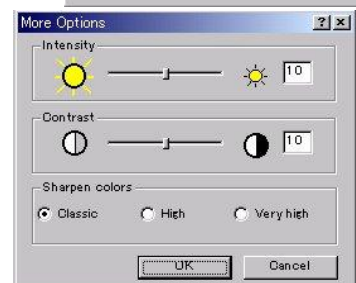
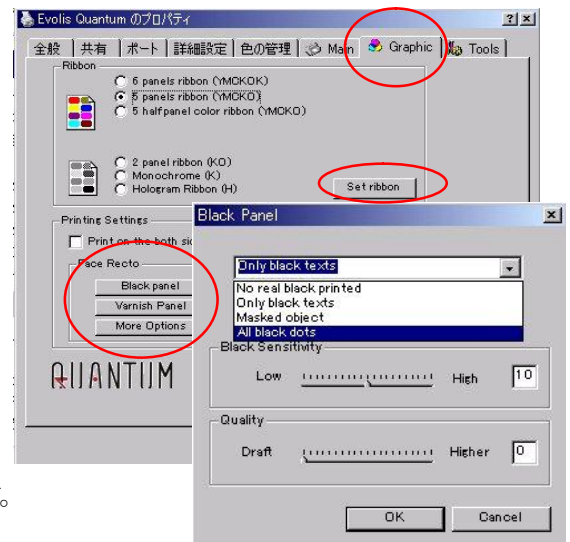
通常は、**Full varnish** でカード全体保護にしておきます。

- **More options** で色調整の設定が出来ます。

全体の印刷色の濃淡が気になる場合は、ここで調整します。

Default は 10 です。

※数値を上げすぎると、リボンが破損する場合がございます。



● **Tools** ダイアログ BOX

- プリンタのクリーニングや、磁気エンコード設定の画面です。通常は、設定の必要はございません。