

## E-5001 プリンタドライバの概要について

### ドライバのインストール

プリンタに同梱されています CD を挿入しますとオートランで、自動的にメニューが起動します。(図 参照)  
パソコンとプリンタを付属ケーブルで接続し、プリンタの電源を ON にして下さい。

自動起動しない場合は、マイコンピュータの CD のドライブを右クリックでエクスプローラーを開き、「Driver」を開いて下さい。 その中の「Setup.exe」をダブルクリックして下さい。(図 参照)



図

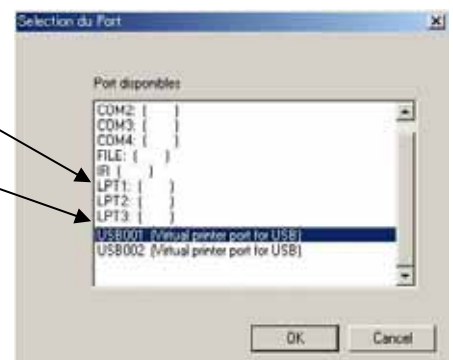
Select language で日本語をクリック ドライバのインストール をクリックします。(図 参照)  
OSを確認するメッセージが表示されます。確認をして「はい(Y)」をクリック。(図 参照)

接続ポートの確認画面になります。(図 )

- ・通常のプリンタケーブルにて接続の場合は、**LPT1** を選択
- ・USBにて接続の場合は接続している、**USB....**を選択

インストールが自動的に開始されます。

Windows 認証画面が出ますが続行して下さい。



図

セットアップ完了の画面が出ます。「**クイット**」で完了です。



再起動後、プリンタに **Evolis Pebble** が追加されているかを確認して下さい。

以上でドライバのセットアップは、完了いたしました。

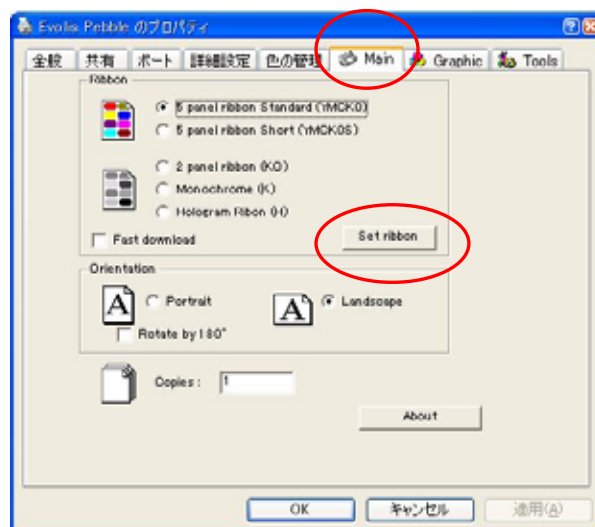


## プロパティの設定 (重要)

### Main

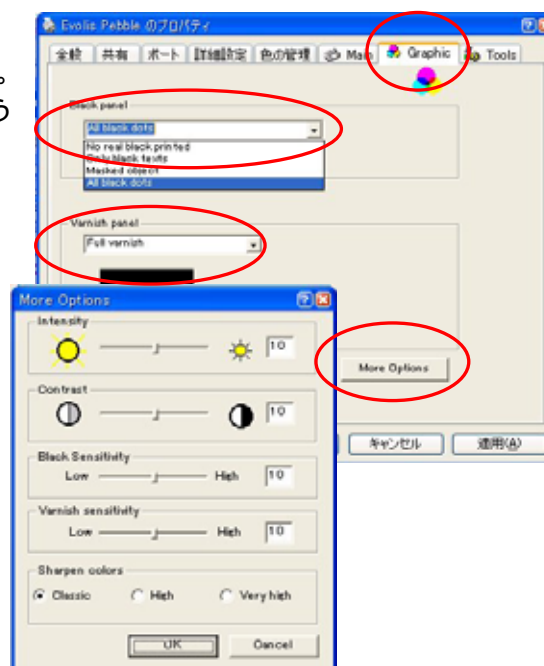
- リボンタイプを選びます。
    - カラーの場合 5 panel ribbon (YMCKO)
    - ハーフカラーの場合 5 halfpanel color ribbon
    - 単色の場合 Monochrome (K)
- Set ribbon** で確定して下さい。

- CARD の向きを選択
- Copies : 発行枚数を指定



### Graphic

- Black panel** で黒印字の設定を行います。
  - 通常は、**All Black dots** か、**Only black texts** を選択下さい。黒色の印字を、4色かけ合わせで行うか、黒リボン単色で行うかが設定されます。
  - 上記以外の設定にすると、グレーにて黒が表現されます。
- Vernish panel** は、透明の保護膜印字のエリアを指定します。
  - 通常は、Full varnish でカード全体保護にしておきます。
  - これを使用しないと、カラー印刷は色落ちが発生します。
- More options** で色調整の設定が出来ます。
  - 全体の印刷色の濃淡が気になる場合は、ここで調整します。Default は 10 です。
  - 数値を上げすぎると、リボンが破損する場合がございます。



### Tools

- プリンタのクリーニングや、磁気エンコード設定の画面です。
  - 通常は、設定の必要はございません。

